


2023 WEB RE-
DESIGN

 우민아트센터
wumin art center

원정
아



목차

1

주제 소개

2

홈 페이지

3

분석
요구사항

4

사용자 설정

5

벤치마킹

6

컨셉 도출

7

사이트맵 구성

8

개선방안 개요

9

와 이 어

10

프레임
연습시안

주제 소개

- I. 주제 소개
- II. 홈페이지 분석
- III. 요구사항
- IV. 사용자 설정
- V. 벤치마킹
- VI. 컨셉 도출
- VII. 사이트맵 구성
- VIII. 개선방안 개요
- IX. 와이어 프레임
- X. 연습시안





- 지역 문화예술에 공공적 기여와 창의적 소통 지향
- 영어 이니셜인 'w'와 'm'을 한국 전통 목공예 '쪽매' 구조로 형상화한 메인 로고
- 다양한 문화예술의 창작·매개·향수의 기반, 한국 현대미술의 발전에 기여 의미

홈페이지 분석

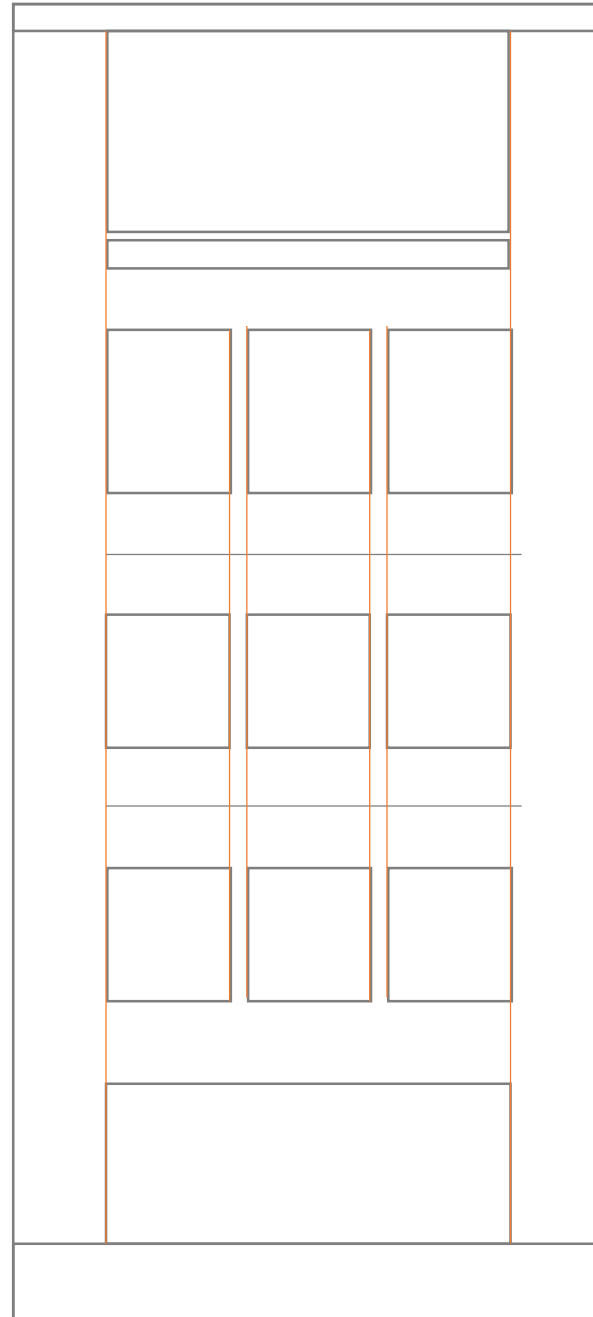
- I. 주제 소개
- II. 홈페이지 분석
- III. 요구사항
- IV. 사용자 설정
- V. 벤치마킹
- VI. 컨셉 도출
- VII. 사이트맵 구성
- VIII. 개선방안 개요
- IX. 와이어 프레임
- X. 연습시안



디자인 요소 레이아웃

컨텐츠가 돋보이고
정돈이 잘 되어있으나,
3단 그리드가 반복되고
일정한 간격을 벗어나지 않는
레이아웃으로 관공서 같은
단조롭고 보수적이면서
창의적이지 못한 느낌을 줌

예술 관련 기관의 정체성을
나타낼 수 있는
레이아웃 디벨롭 필요성



디자인 요소 타이포그래피

미술관 소개
ABOUT

전시
EXHIBITION

교육
EDUCATION

연구와 출판
PUBLISH

커뮤니티
COMMUNITY

전시

네비게이션

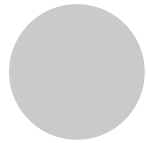
메인에 스크롤을 내리면 관련 콘텐츠들이 나열되어 있으므로 볼드가 들어가지 않은 본고딕을 사용하여 보조적인 기능임을 나타냄
메인에 게재된 주요 행사 이외에 추가적으로 더 많이 알아보고 싶은 사용자들이 확인

제목용 폰트

다양한 행사를 알리는 썸네일이 많은 만큼 폰트는 세리프나 장식성이 강하지 않은 산돌고딕을 사용하여 썸네일에 주목성을 높임

디자인 요소 컬러

MAIN



#cacaca

SUB



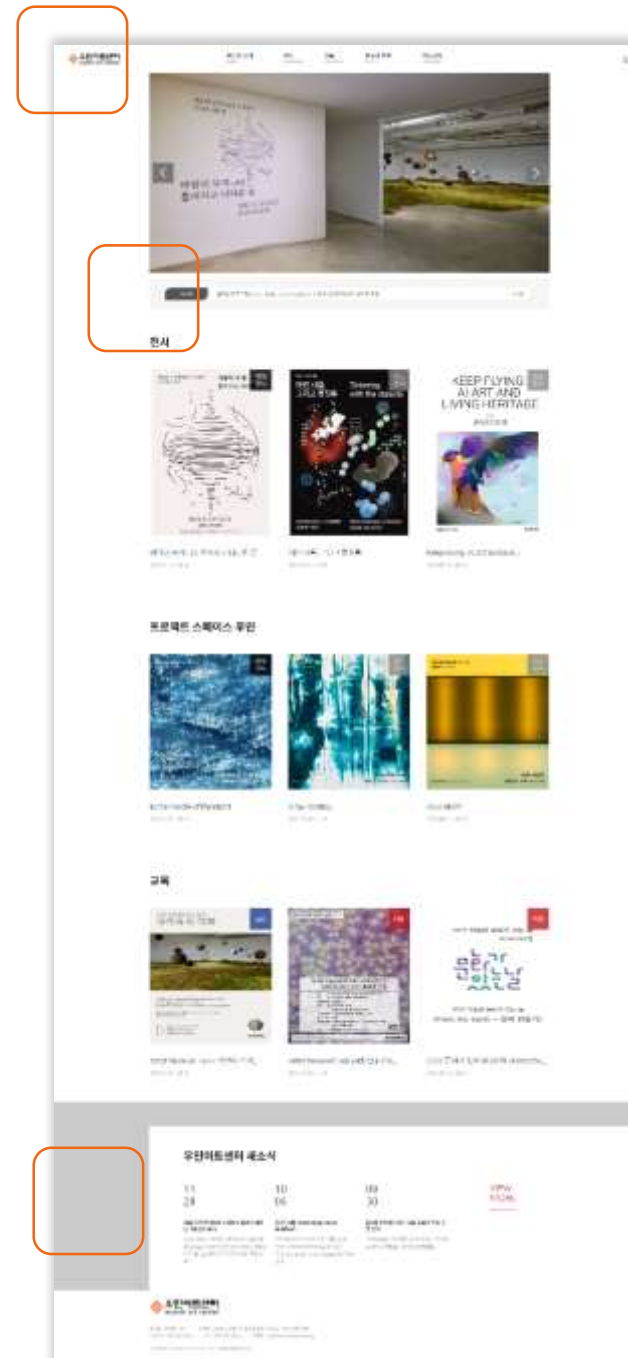
#f6f6f6

POINT



#f06714

홍보 콘텐츠가 많고 부각해야 하는 만큼
매우 절제된 컬러 사용이 특징



S

- 풍부한 무료 전시 콘텐츠
- 교육 콘텐츠 활성화
- 자체 콘테스트로 창작 활동 장려

W

- 예약기능 부재
- 부실한 온라인 홍보
- 미술관 소개 콘텐츠 부족

O

- 신예 로컬 아티스트들의 등용문이 될 수 있다
- 지역 색으로 차별화 시, 랜드마크로 발전 가능

T

- 미술관으로써 모호한 포지션
- 국공립미술관의 위상에 가려지는 경향
- 약한 아이덴티티

각종 전시/교육 콘텐츠는 풍부하나 미술관 자체의 특색이나 아이덴티티를 홍보하는 콘텐츠가 필요하다.

요구사항

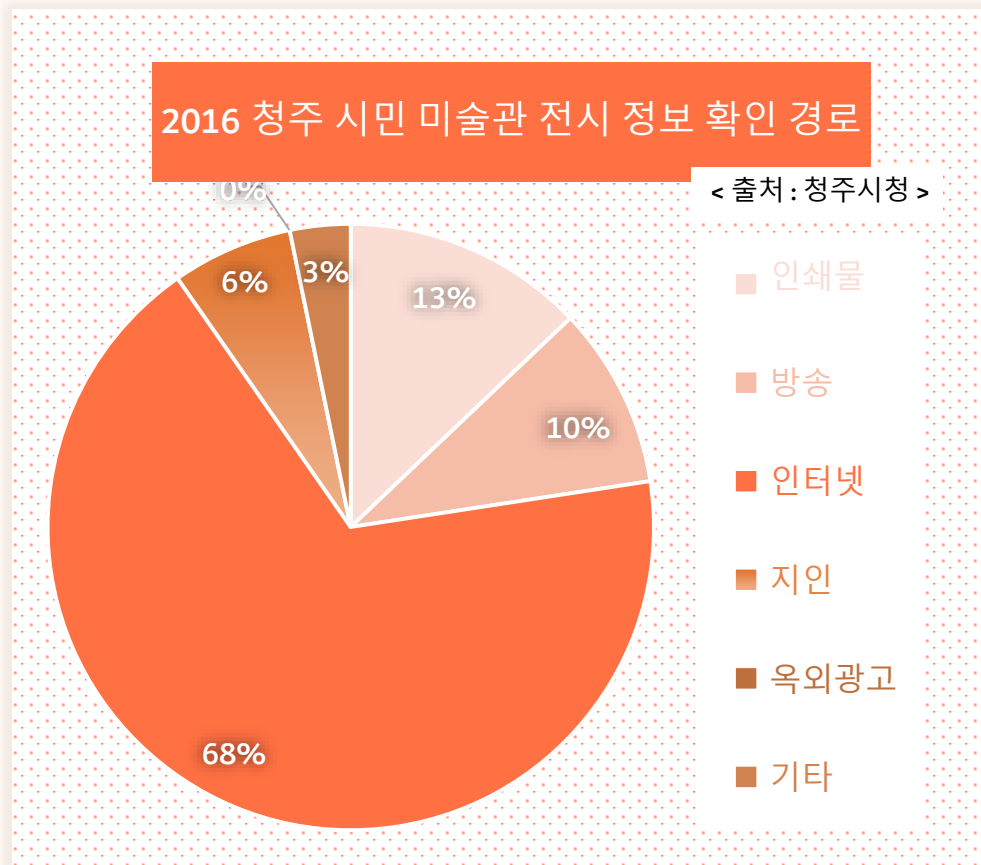
- I. 주제 소개
- II. 홈페이지 분석
- III. 요구사항
- IV. 사용자 설정
- V. 벤치마킹
- VI. 컨셉 도출
- VII. 사이트맵 구성
- VIII. 개선방안 개요
- IX. 와이어 프레임
- X. 연습시안



선정 배경

홈페이지 개선 필요성

“시민 과반수 이상: 온라인으로 전시 정보를 확인”
사용자 편의에 맞게 개선할 필요성 있음



홈페이지 기능:
전시/교육 확인

사용자 니즈/편의
따른 재구성 필요

요구사항

교육 진행예정/진행중/종료
구분이 한 눈에 안 보인다



썸네일에 마우스 오버 시
진행 여부 확인 가능

메인 페이지의 레이아웃이
답답하고 단조롭다



슬라이드 배너의 사이즈 확장

미술관의 정체성을 알리는
홍보 기능이 부족하다



미술관 소개 콘텐츠에
SNS 링크 및 미디어 자료 추가

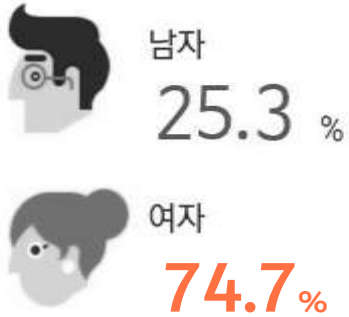
사용자 설정

- I. 주제 소개
- II. 홈페이지 분석
- III. 요구사항
- IV. 사용자 설정
- V. 벤치마킹
- VI. 컨셉 도출
- VII. 사이트맵 구성
- VIII. 개선방안 개요
- IX. 와이어 프레임
- X. 연습시안



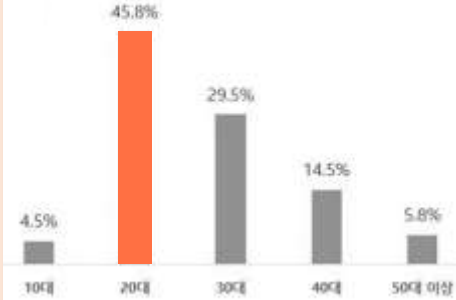
타겟 설정

2020년 상위 10개 전시 예매자 성별



< 출처 : 인터파크 >

2020년 상위 10개 전시 예매자 연령



< 출처 : 인터파크 >

2019 국립현대미술관 연령별 관람객

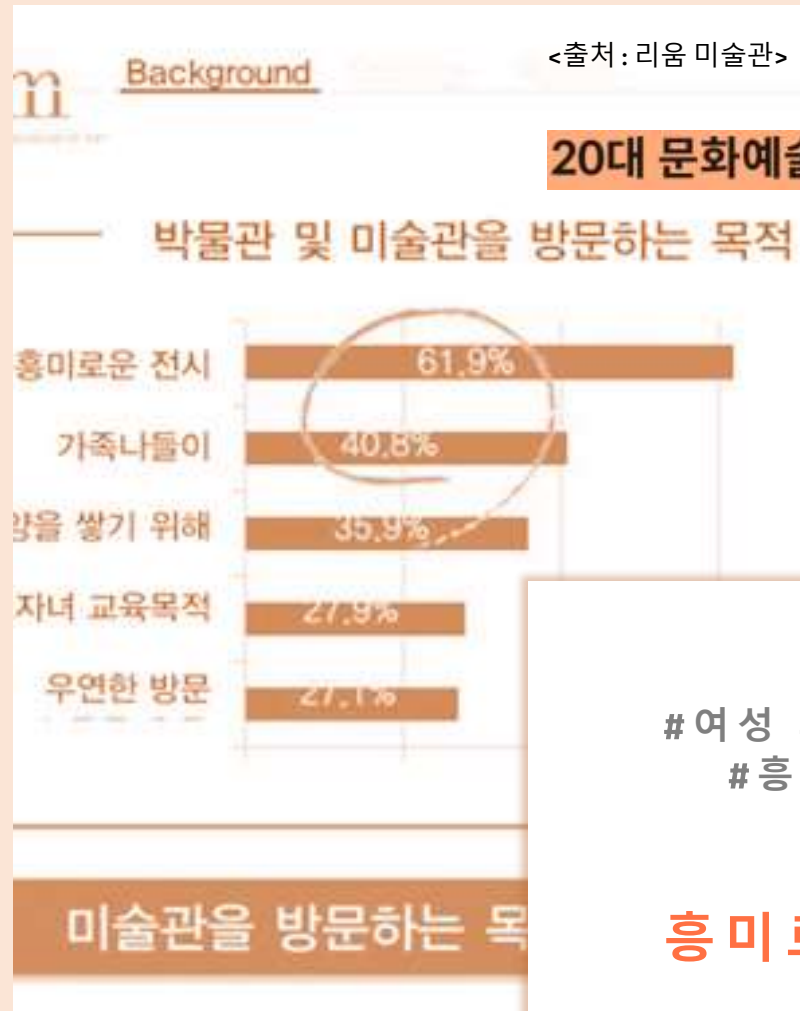


< 출처 : 국립현대미술관 >

2017년 20대가 가장 친숙하게 느끼는 문화생활



< 출처 : 대학내일 >



국립현대·서울시립미술관
관람객 40%가 밀레니얼세대

나만의 특별한 문화 경험 찾아
인증샷 SNS 올려 남과 차별화

전시 외에 디제잉 등 부대행사
입장료 무료도 관람 증가 원인

#여성 #20대 #청주시
#흥미로운 전시

흥미로운 전시를
찾는
청주시 거주
20대 초반
대학생 여성

페르소나

김그림 / 여 / 20세 / 대학생

방학 기간을 이용해서 남친과 데이트도 하고 저렴한 비용으로 여가활동도 즐기고 싶은 그림양은 미술관 내에 공예 교육 프로그램에 참여하려고 했으나 어떤 프로그램이 진행중이고 모집 마감인지 혼재되어 있는 목록에 어려움을 겪었고 결국 시간을 들여 눈으로 하나하나 디테일한 기간을 확인해야 했다.



페르소나

박예술 / 여 / 22세 / 대학생

미술 전공자인 예술양은 이번 학술제 전시회를 준비하기 위해 지역 예술가들의 작품을 관람하러 미술관 홈페이지에서 현재 진행중인 전시가 무엇인지 확인했다. 그런데 홈페이지 자체에 예약기능이 없어서 전화를 해서 담당자를 찾고 연결해야 하는 번거로움을 겪었다.



벤치마킹

- I. 주제 소개
- II. 홈페이지 분석
- III. 요구사항
- IV. 사용자 설정
- V. 벤치마킹
- VI. 컨셉 도출
- VII. 사이트맵 구성
- VIII. 개선방안 개요
- IX. 와이어 프레임
- X. 연습시안



메인 화면 광주 시립 미술관

현 진행중인 핵심 기획전시가
네비게이션까지 확장된 배너로
답답한 느낌을 탈피했다

컨텐츠 열거는 단조로운 그리드를
탈피하여 자유분방한 것이 특징



벤치마킹 포인트 광주 시립 미술관



가장 중요한 현재 전시만 모아놓은 상단 슬라이더



전시 분류에 따른 조건부 검색기능



한눈에 볼 수 있는 연간 전시 캘린더

메인 화면 리움 미술관

양쪽 마진까지 배너를 확장하여
전시 포스터 그래픽으로 심미성을 나타내고
전시회를 강조하면서 답답한 느낌을 없앴다.

네비게이션은 작게 하여 전시회 콘텐츠를
더욱 잘 보이게 강조했다.



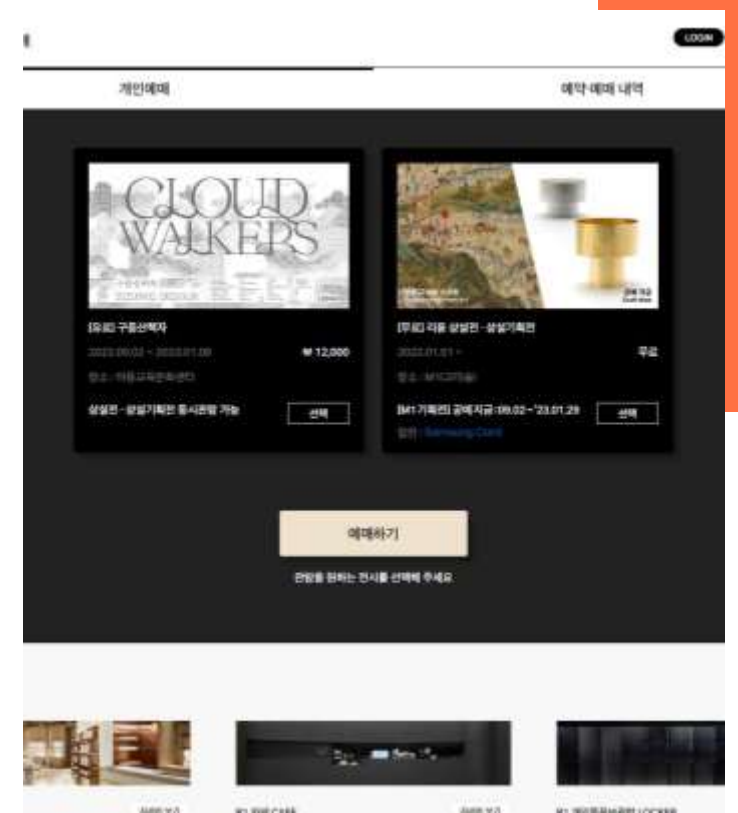
벤치마킹 포인트 리움 미술관



모션그래픽으로 화려하게
이목을 끄는 메인 배너



작가 소개 콘텐츠로
예술가들 셀프 브랜딩에 도움을 줌



별도의 예매 시스템

컨셉 도출

- I. 주제 소개
- II. 홈페이지 분석
- III. 요구사항
- IV. 사용자 설정
- V. 벤치마킹
- VI. 컨셉 도출
- VII. 사이트맵 구성
- VIII. 개선방안 개요
- IX. 와이어 프레임
- X. 연습시안



KEY CONCEPT

지역 중심적인

지역 가치를 최우선시 하여
국립 현대 미술관 청주관과
포지션에서 차별화.
지역 아티스트 발굴 및 지원.

대중 친화적인

소수 엘리트만이 향유하는
미술이 아닌 대중이 알고 즐기는
친절하고 가까운 미술관.

유미적인

미술의 본질적인 가치로써
아름다움을 추구하는 것이
미술관에 드러나야 함.

변화하는

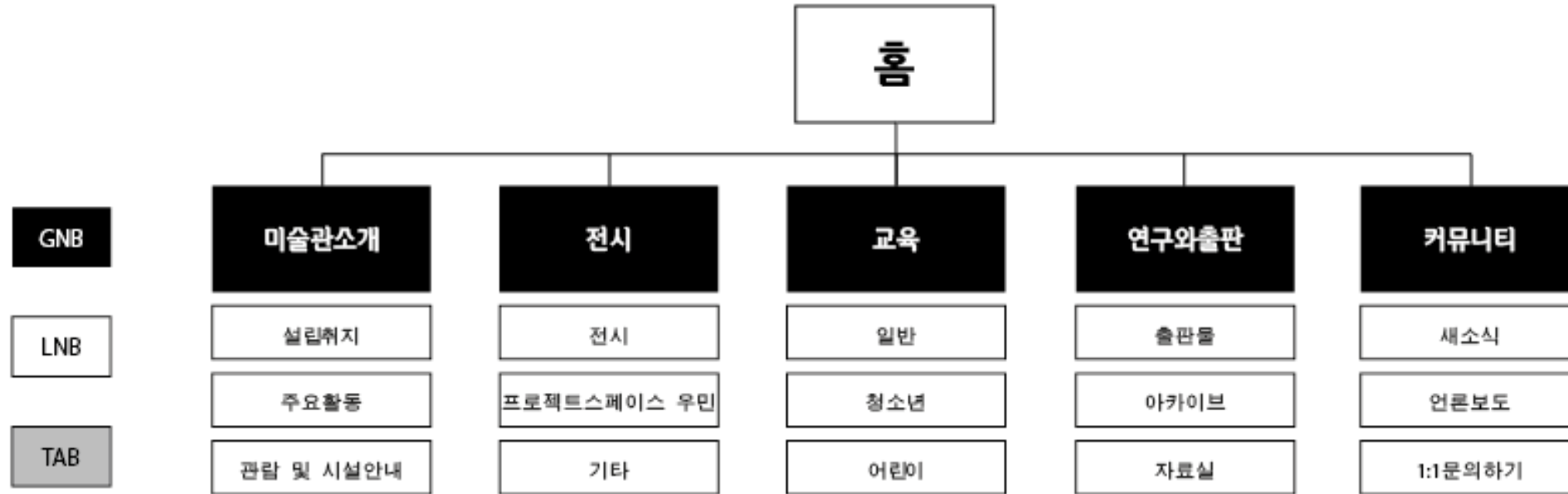
시민의 요구와 시대의 흐름에
빠르게 반응하기 위해
늘 연구하고 귀 기울이는 미술관.

사이트맵 구성

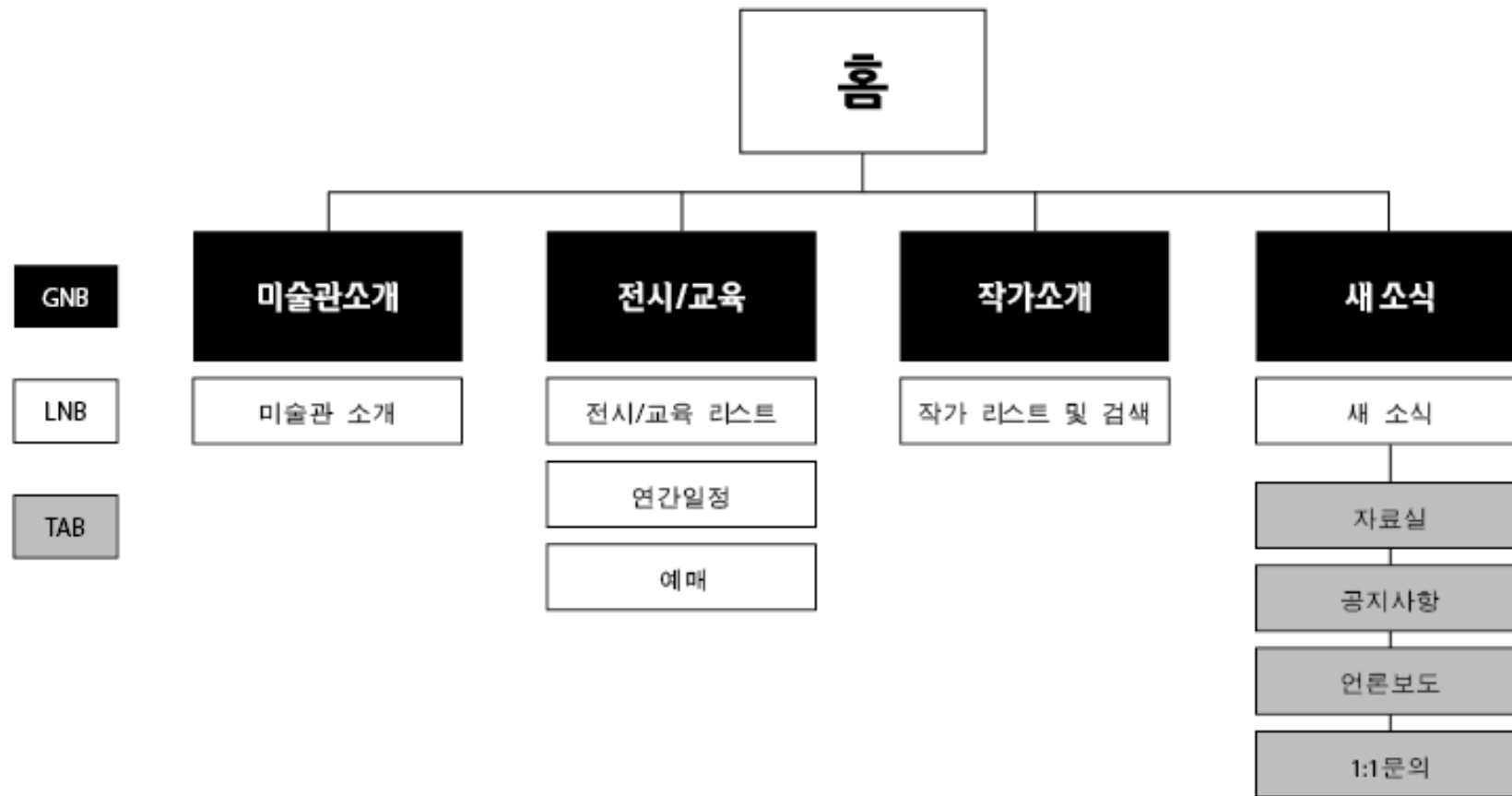
- I. 주제 소개
- II. 홈페이지 분석
- III. 요구사항
- IV. 사용자 설정
- V. 벤치마킹
- VI. 컨셉 도출
- VII. 사이트맵 구성**
- VIII. 개선방안 개요
- IX. 와이어 프레임
- X. 연습시안



기존 사이트 맵



개정 사이트 맵



- 검색 기능을 강화하여 미니멀하게
- 사용성을 고려해서 불필요한 동선을 줄임
- 정보를 시각언어로 함축시켜 일목요연
- 기존 아이덴티티 해치지 않는 선에서 새로움 추구

개선방안 개요

- I. 주제 소개
- II. 홈페이지 분석
- III. 요구사항
- IV. 사용자 설정
- V. 벤치마킹
- VI. 컨셉 도출
- VII. 사이트맵 구성
- VIII. 개선방향 개요
- IX. 와이어 프레임
- X. 연습시안



개선방안 개요

1. 홈

- 메인슬라이더
- 전체 레이아웃

2. 미술관 소개

- 인포그래픽화

3. 전시/교육

- 전시/교육 조건부 검색기능
- 연간캘린더
- 예매 기능

4. 작가소개 (새로운 탭)

- 작가 검색기능
- 작가 포트폴리오 첨부기능
- 데뷔작/대표작 슬라이더

5. 커뮤니티

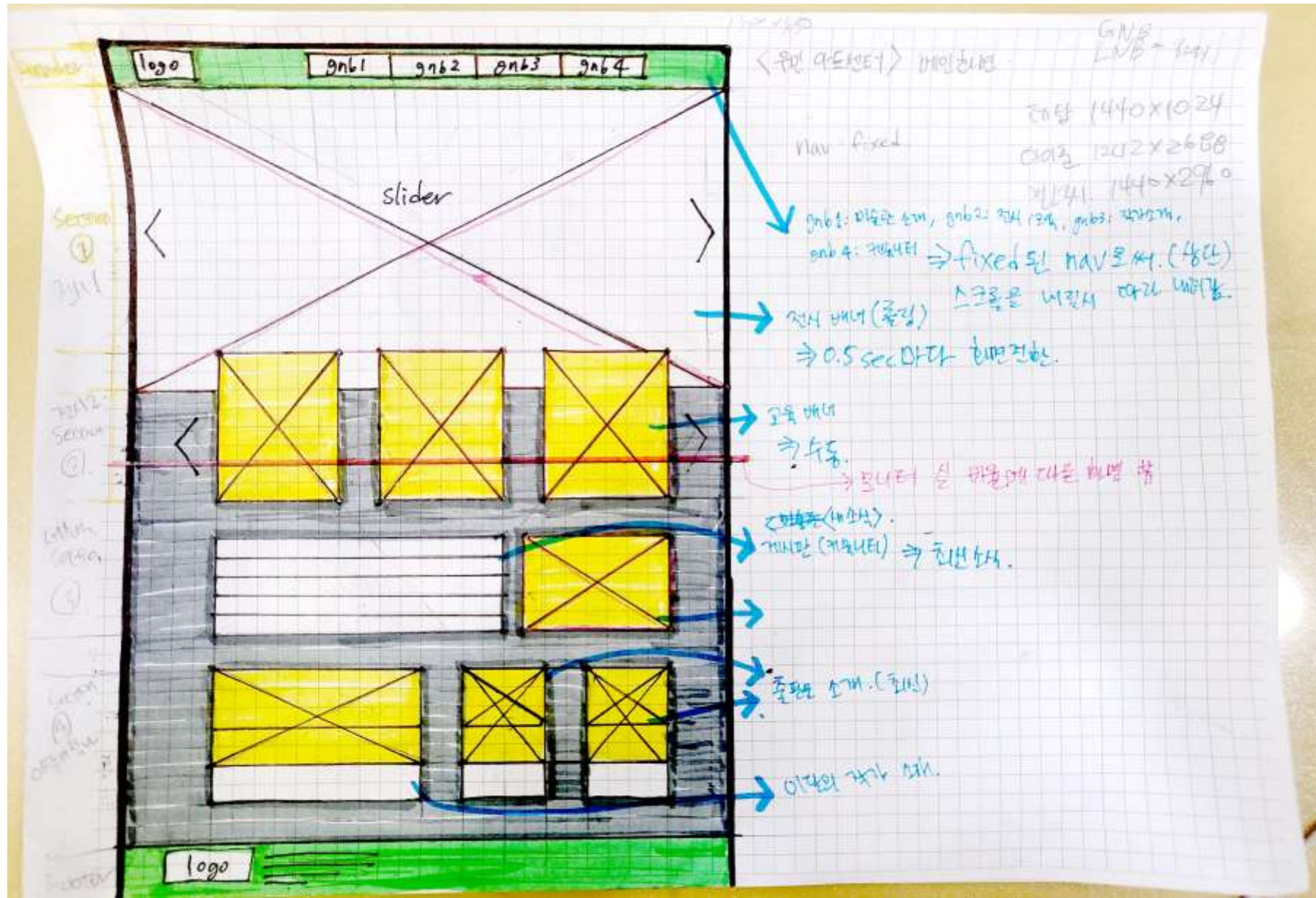
- 자료실 추가

와이어 프레임

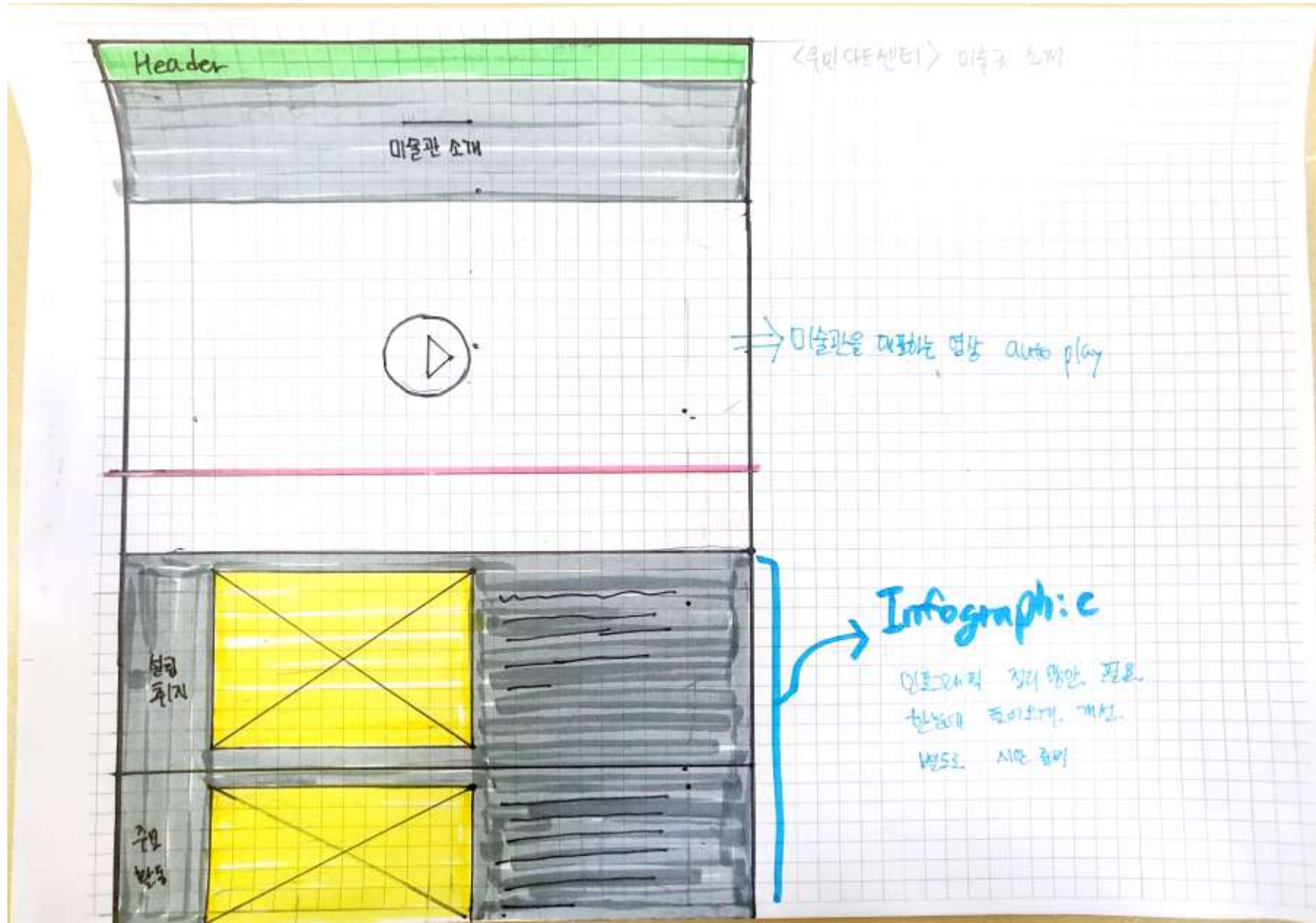
- I. 주제 소개
- II. 홈페이지 분석
- III. 요구사항
- IV. 사용자 설정
- V. 벤치마킹
- VI. 컨셉 도출
- VII. 사이트맵 구성
- VIII. 개선방안 개요
- IX. 와이어 프레임
- X. 연습시안



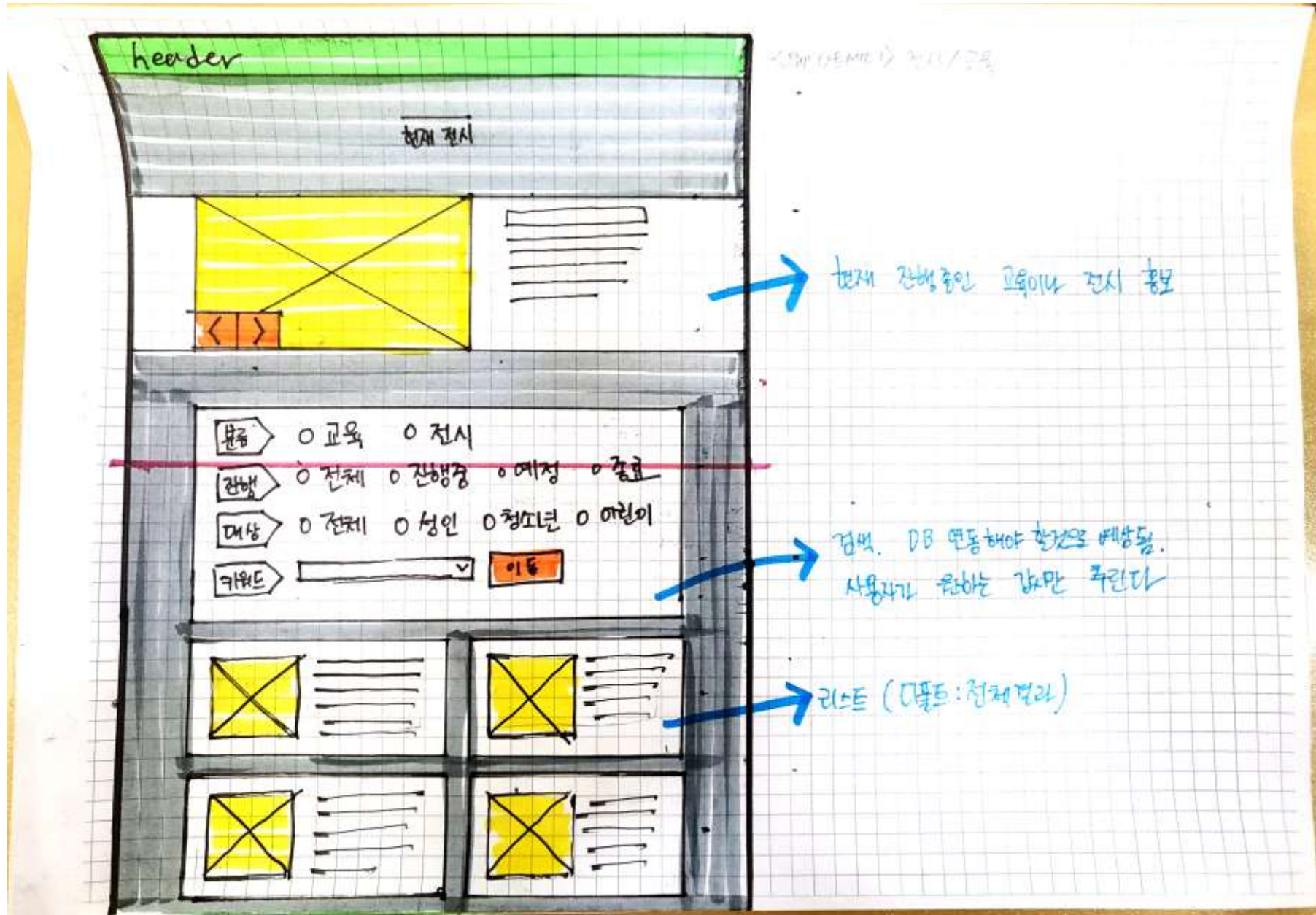
메인화면



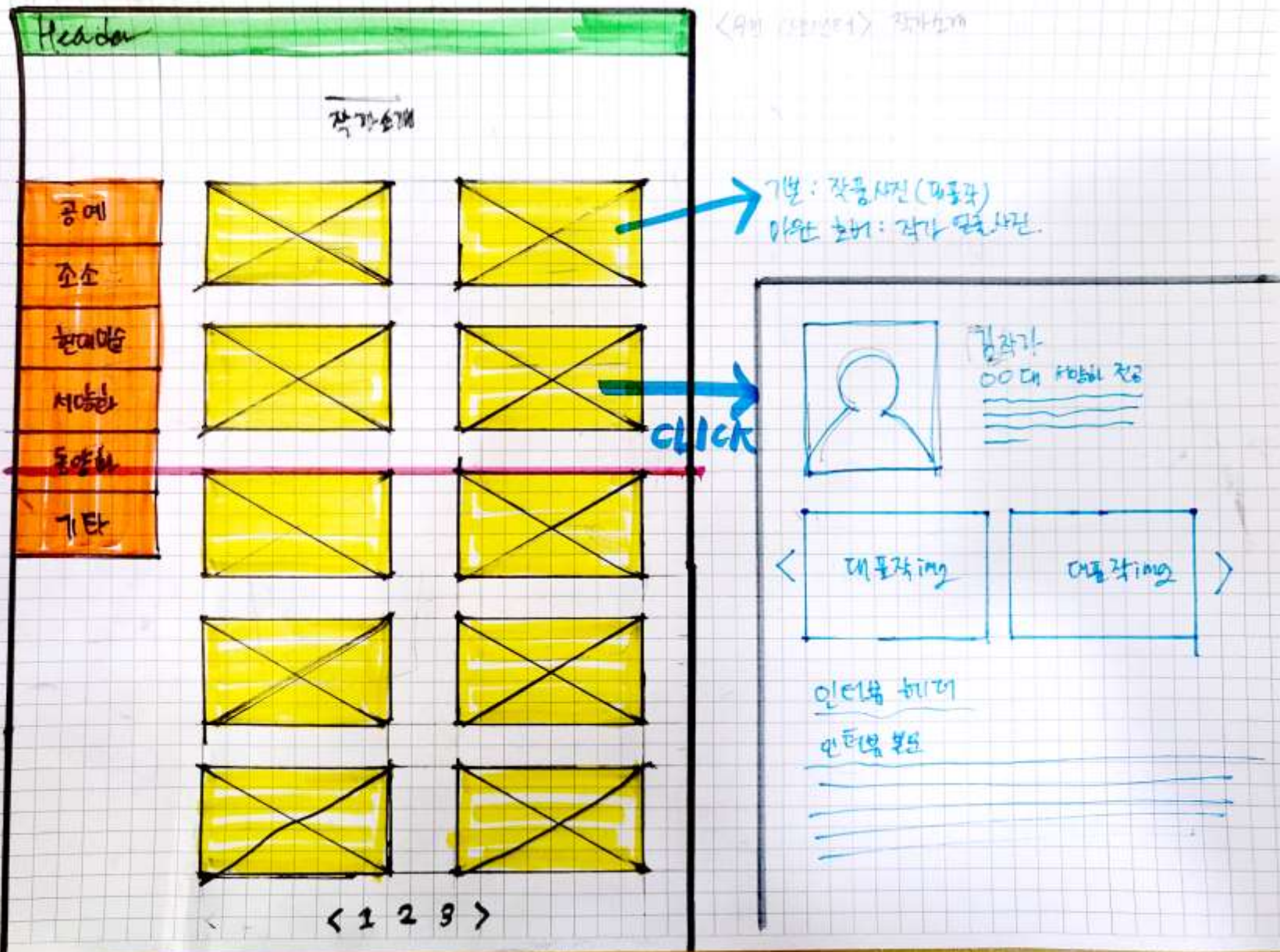
GNB 1 : 미술관 소개



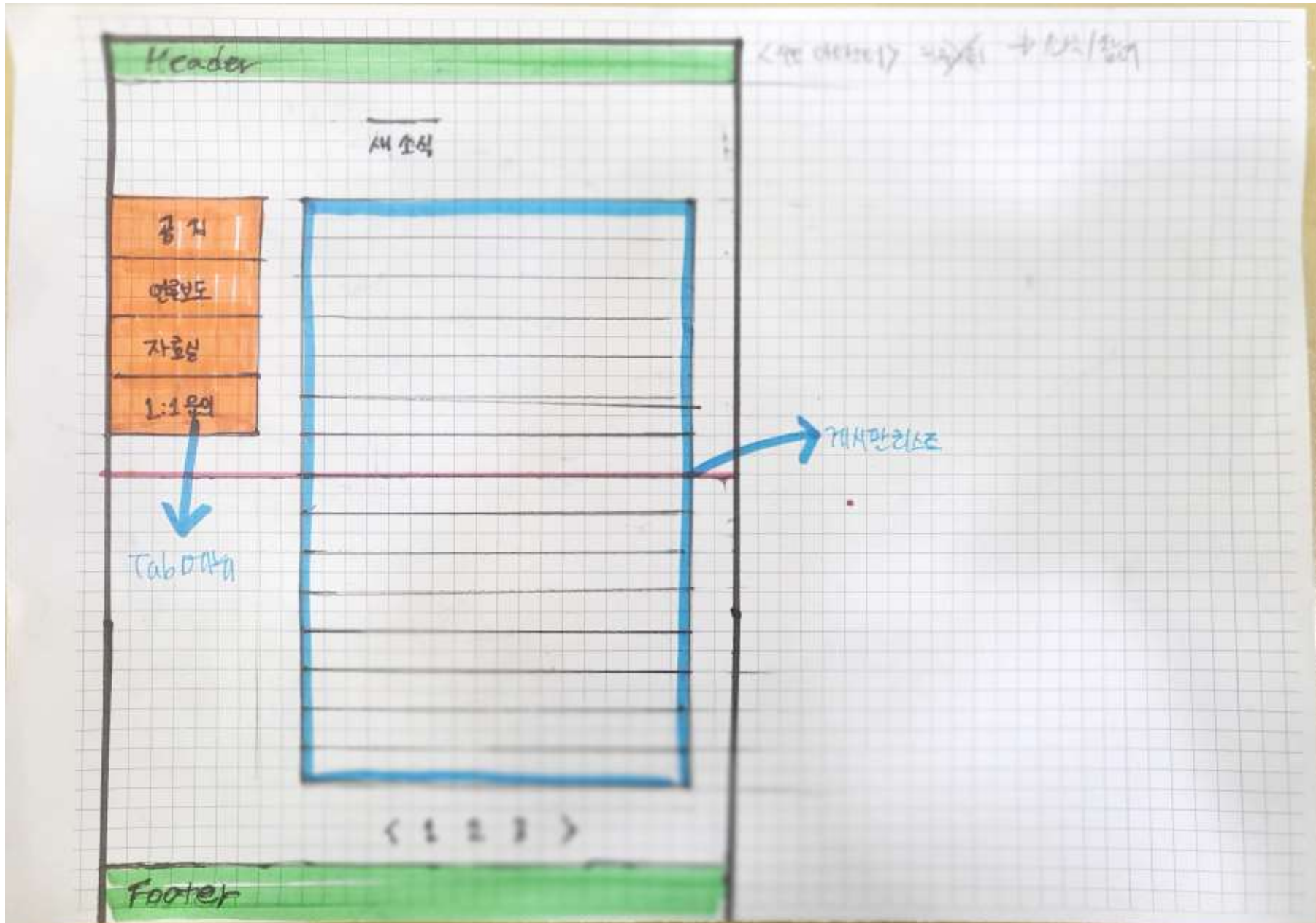
GNB 2 : 전시/교육



GNB 3 : 작가소개



GNB 4 : 새 소식



연습시안

- I. 주제 소개
- II. 홈페이지 분석
- III. 요구사항
- IV. 사용자 설정
- V. 벤치마킹
- VI. 컨셉 도출
- VII. 사이트맵 구성
- VIII. 개선방안 개요
- IX. 와이어 프레임
- X. 연습시안





제20회 우민미술상 수상작가
임천미 개인전

바람의 무게 - #2 흘어지고 다다른 곳

2022. 11. 18 - 2023. 1. 31
우민아트센터



이달의 작가

김서연에게 '공황'이란?

불안한 공황의 주파수를 상투적 직업을 부여한 김서연은 2019년 서울과 (백관)에서 개최한 개인전 <울 그 날>을 최고의 작품에게 기억한다. 조선 시대 세움의 정당한 유산의보전 <정간(正間)의정(正間)에서 직간(直間)을 포함한 여러 가지 작품을 느끼며 생각하는 두 남자의 목소리를 기록한 영상 <정간(正間)의정(正間)을 전하는 한시(韓詩)에 대한 작가의 이념을 담았다.>

더보기 >

신간 발행물



세 소식

교차	연분분도	작품실	1차 분지	4차 분지
제20회 우민미술상 수상작가 임천미 개인전				2022. 11. 18
《공포(公怖)》(사회(社會)의 정(正)간(間)의정(正間))				2022. 12. 18
《공포(公怖)》(사회(社會)의 정(正)간(間)의정(正間))				2022. 12. 18
《공포(公怖)》(사회(社會)의 정(正)간(間)의정(正間))				2022. 12. 18
《공포(公怖)》(사회(社會)의 정(正)간(間)의정(正間))				2022. 12. 18

