



Dal.Komm

PLAYGROUND

2차 프로젝트 - 이에랑

목차

목차

Introduce

달콤 커피 소개

요구사항 분석

Target Analysis

방문자 분석

타겟 설정

페르소나

Bench Marking

홈페이지 분석

홈페이지 장점/단점

SWOT 분석

Renewal Concept

아이디어 스케치

와이어 프레임

스토리 보드

INTRODUCE

달콤커피 소개



Dal.Komm

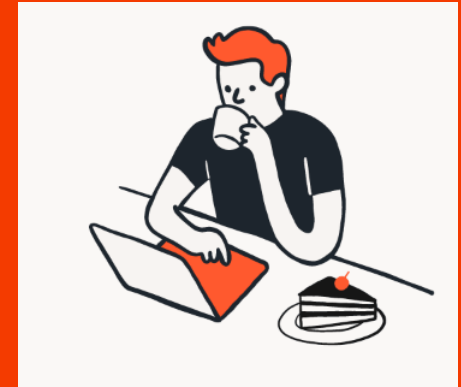
PLAYGROUND

Brand New Dal.Komm

새로운 도약을 위해 달콤이 더 과감한 모습으로 변신합니다. 단순한 카페 비즈니스를 벗어나, 라이프 스타일을 담은 플랫폼 도약하기 위한 첫 발걸음의 시작으로 브랜드 메시지를 '다채로운 삶을 위한 달콤한 상상' 달콤한 상상이 일상의 놀이터, 달콤이 당신의 플레이그라운드로 자리 잡겠습니다. 앞으로의 달콤은 커피, 음료 카테고리 뿐만 아니라 디저트, 델리메뉴를 강화하고 소비자의 일상에서 경험 기회를 확대하기 위해 다각적인 market activity를 이어갈 예정입니다. 또한 모기업 (주)다날의 상생 철학 기반 하에 점주님들과의 Friendship을 견고히 이어 나갈 것입니다.

INTRODUCE

요구사항 분석



매장 시설을 설명하는 콘텐츠를 넣고 싶습니다

MAIN PAGE에 매장시설을 보여주는 IMG와 내용을 추가하겠습니다

1

HEADER상단에 검색 메뉴를 추가 하고 싶습니다

HEADER 상단 우측 SHOP BUT 옆에 검색 기능을 추가하겠습니다

2

VISUAL을 사진에서 동영상으로 변경하고 싶습니다

VISUAL을 커피와 관련된 동영상 자료로 설정하도록 하겠습니다

3

TARGET ANALYSIS

방문자 분석



시밀러웹(<https://www.similarweb.com/>)을 통해

여성 46.43% 남성 53.57% 남녀 구분없이 고르게 방문한다는 것을 확인 할 수 있었고, 18세부터 40대까지 젊은 연령층에 방문객이 과반수를 차지 한다는 사실을 알 수 있었다.

또한, 방문객의 이동경로는 검색 창 입력 48.69%로 가장 높은 확률의 해당 됐다.

방문자 분석을 통해

방문자들은 달콤 커피의 대한
정보와 소식을 확인하기 위해

방문한 것으로 유추 할 수 있다

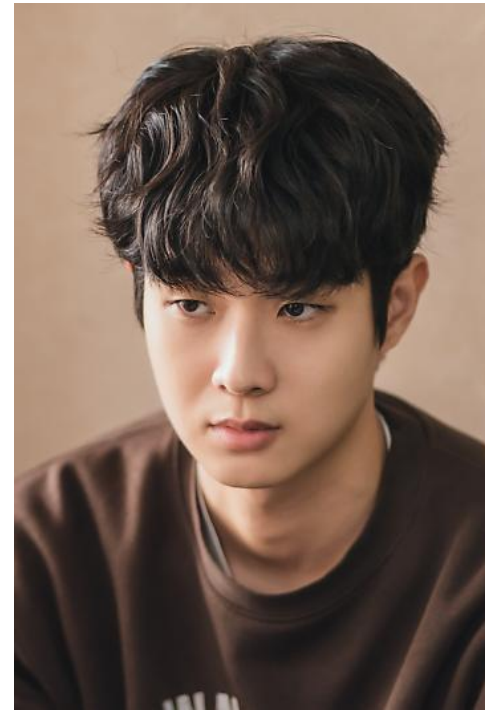
TARGET ANALYSIS

타겟 설정



MIAN TARGET

진행중인 이벤트와 메뉴를
확인하기 위해 방문한 23세 여성



SUB TARGET

가맹점 개설을 위한 안내사항
확인을 위해 방문한 30세 남성

TARGET ANALYSIS

페르소나



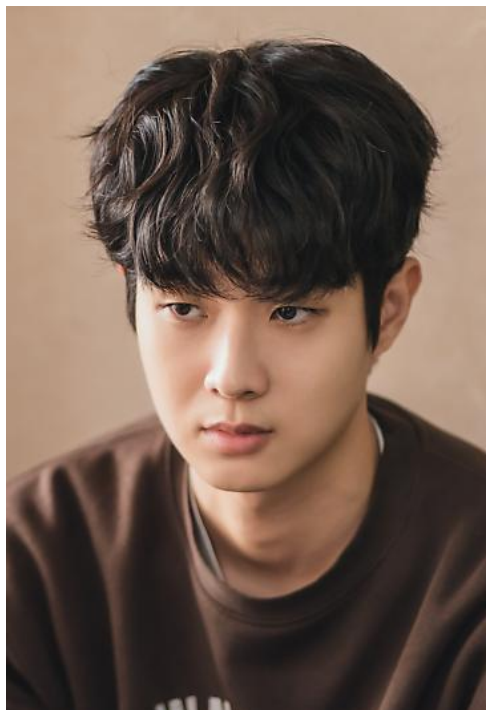
MIAN TARGET

진행중인 **이벤트**와 **메뉴**를 확인하기 위해 사이트의 방문한 대학생 23세 김다미씨는 요즘 수 많은 프랜차이즈 카페 중 친구들이 즐겨 마신다는 달콤카페를 방문하려 하는데 평소 커피보다 스무디나 주스를 즐겨 마셔 **카페 방문** 전에 어떤 메뉴들이 있는지 알아보기 위해 사이트에서 **메뉴를 파악**했다

또한 현재 진행 중인 이벤트나 콜라보 등을 확인하여 카페 방문 시 수월하게 메뉴를 고를 수 있었다

TARGET ANALYSIS

페르소나



SUB TARGET

가맹점 개설을 위한 안내사항을 확인하기 위해 사이트의 방문한 창업자 30세 최우식씨는 요즘 자신이 꿈꾸던 창업을 하기 위해 여러 방면으로 알아보고 있다
그러던 중 달콤커피를 검색을 통해 알게 되어 자신이 꿈꾸던 창업을 실현시키기 위해 사이트를 방문했다

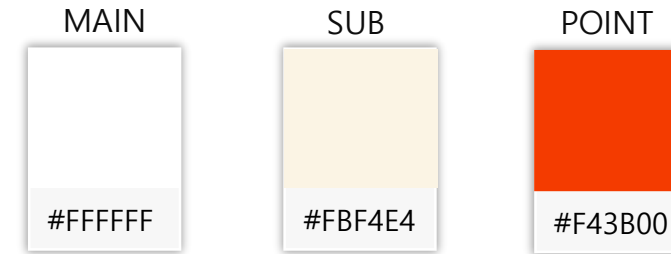
사이트에서 가맹점 개설 안내 페이지를 통하여 절차를 확인하고 창업 상담 신청을 통해 담당자의 연락을 기다렸다

BENCH MARKING

홈페이지 분석



COLOR PALETTE



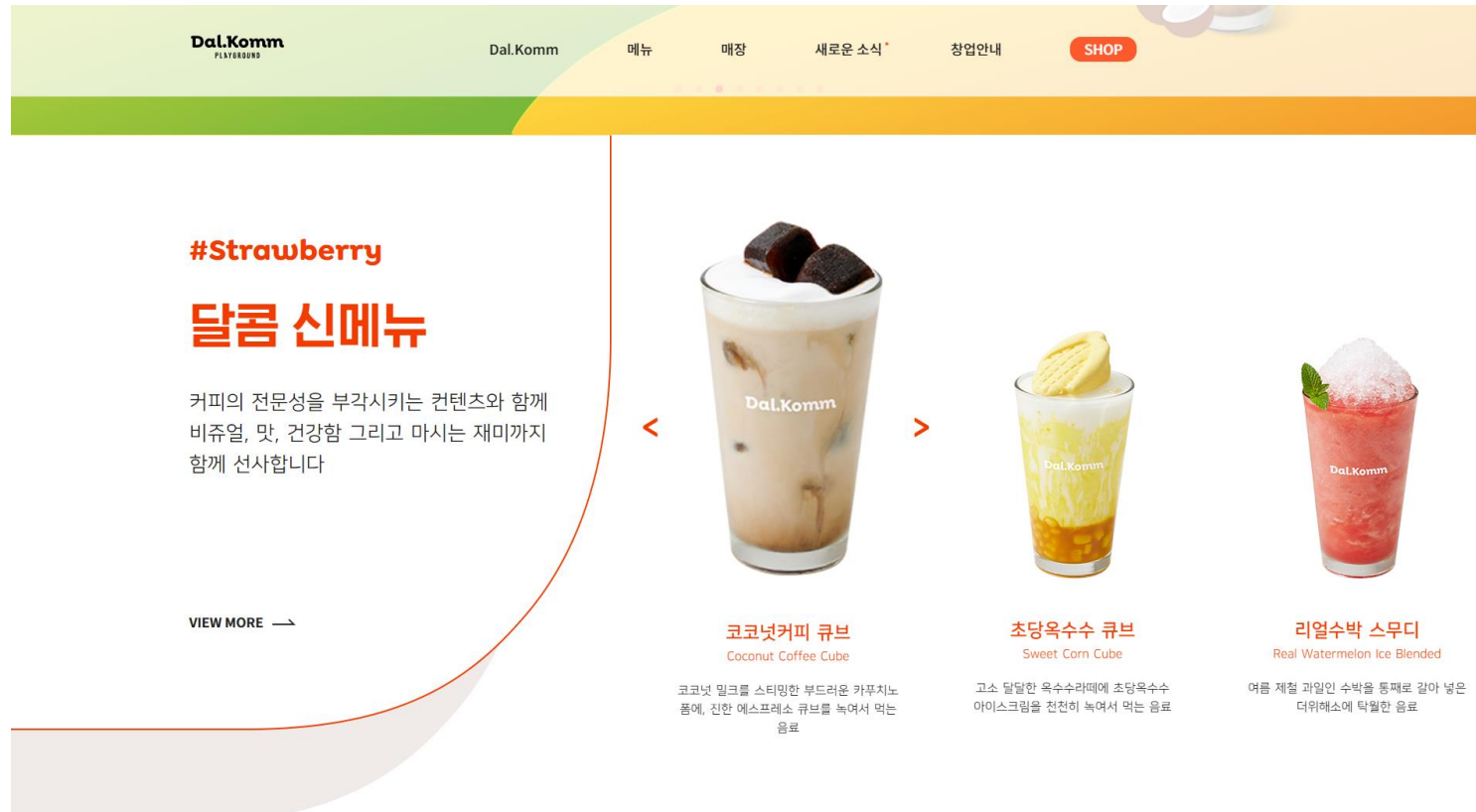
TYPOGRAPHY

SIZE 14px – 50px FONT sans-serif

채도 있는 포인트 컬러를 사용하여 강조되고
통통 튀는 느낌을 주고 메인 컬러와 서브 컬러를
차분한 것으로 사용하여 색의 밸런스가 조화롭다

BENCH MARKING

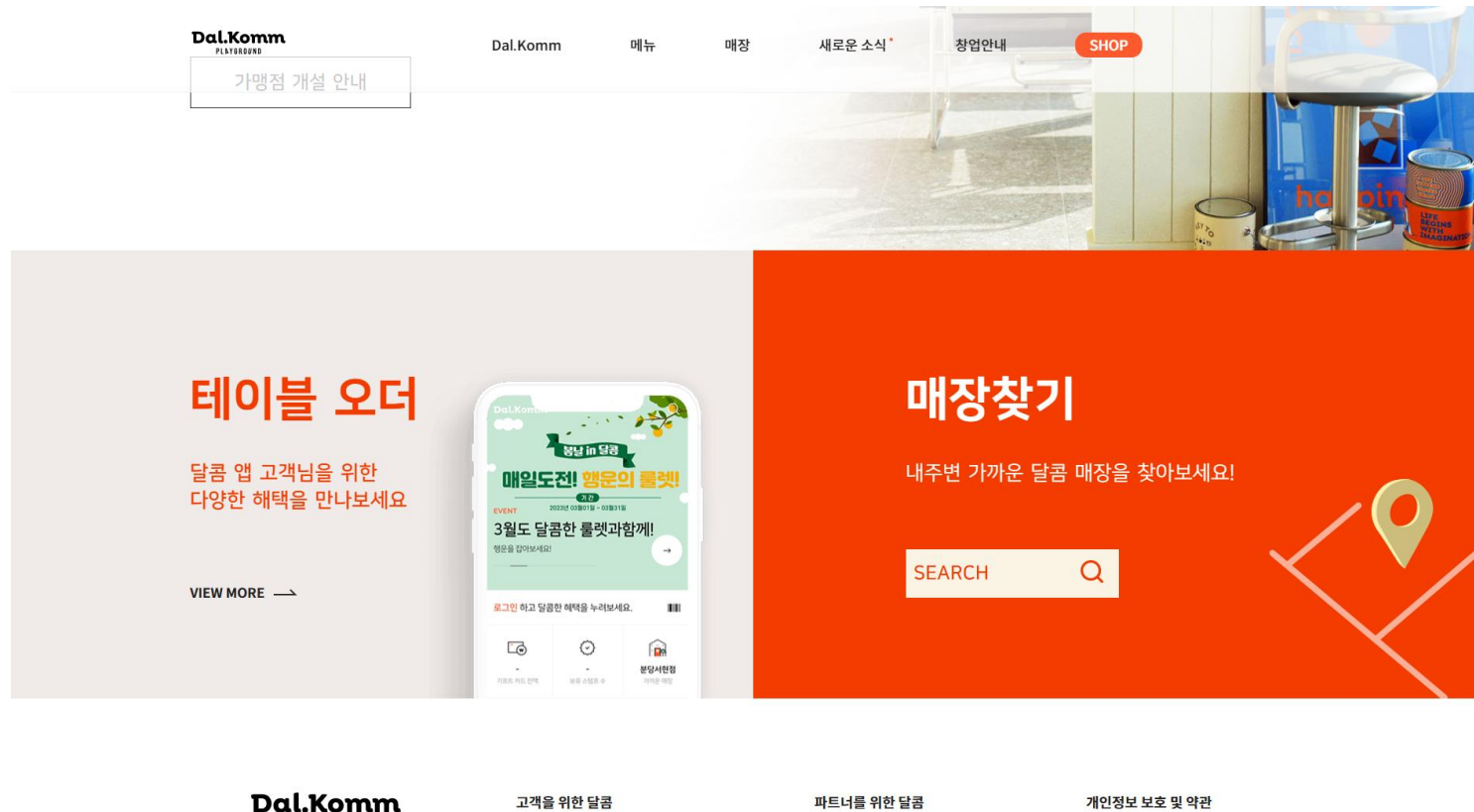
홈페이지 장점



첫번째 섹션에 방문자가 궁금해 할만한 **신메뉴**의 콘텐츠가 신제품 **사진**과 **설명**이 함께 배치되어 있어 보기 편하다

BENCH MARKING

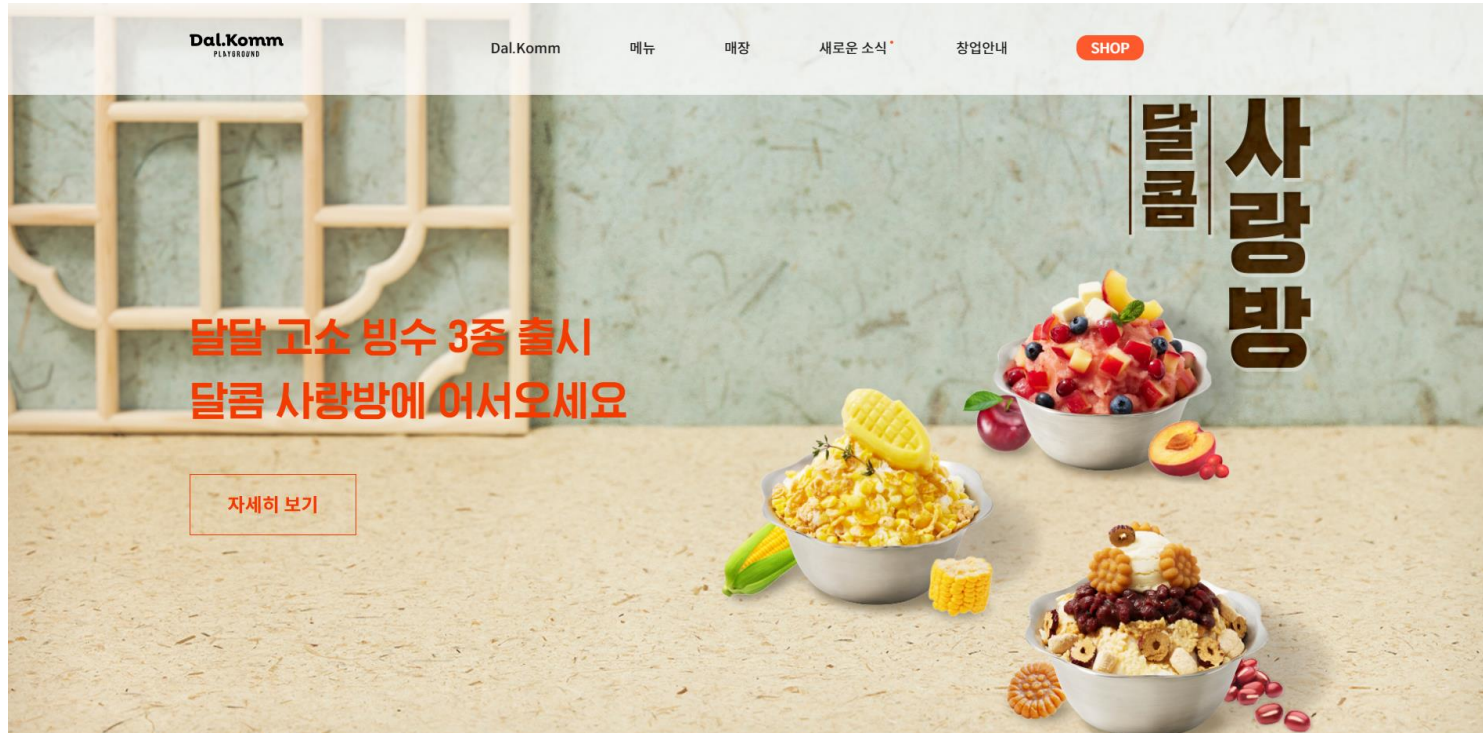
홈페이지 장점



마지막 섹션은 방문자가
가까운 매장을 찾을 수
있도록 검색 기능이 있어
페이지 이동없이 **편하게**
검색할 수 있게 하였다

BENCH MARKING

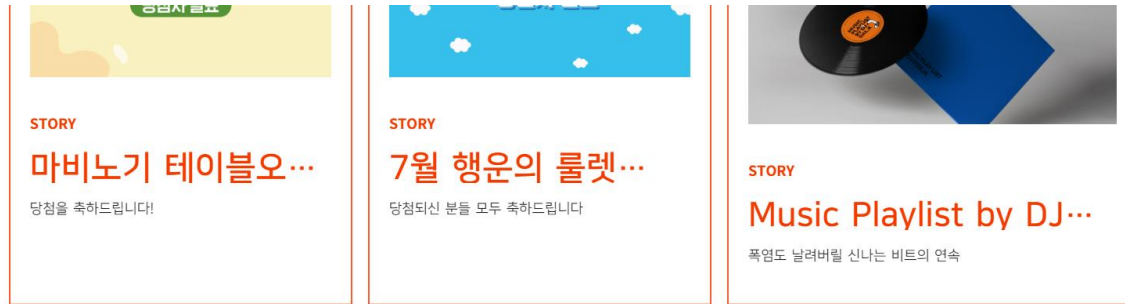
홈페이지 단점



메인 페이지의 비주얼이 너무 심플하고 단순해서 시선을 끌지 못해 흥미를 잃게 만든다

BENCH MARKING

홈페이지 단점



카페 창업의 꿈, 달콤이 서포터즈가 되겠습니다

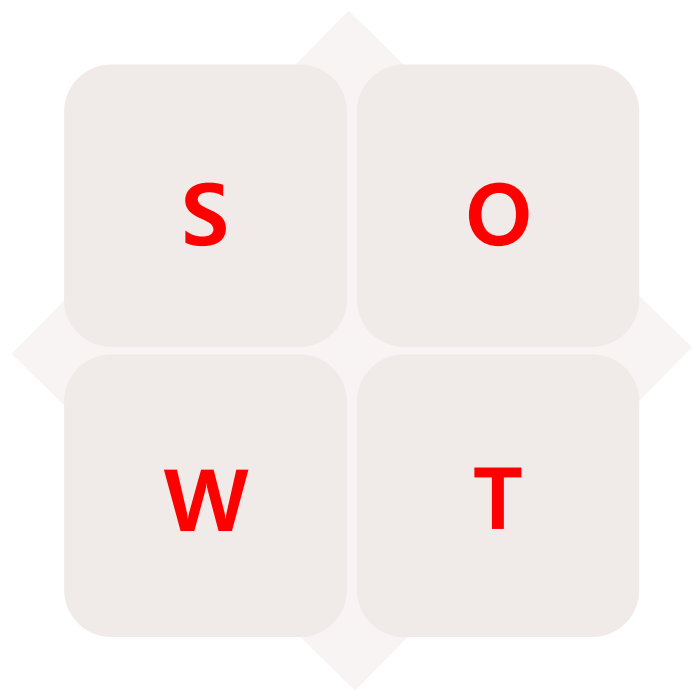
달콤은 파트너 여러분들의 다양한 창업 조건에 맞는 '맞춤형 점포 개설'을 통해 카페 창업의 문턱을 낮추고 진정한 상생의 가치를 구현합니다.



폰트 사이즈가
40~50px 으로 두껍고 커
부담스럽고 **둔해** 보일 수
있고, 박스의 가로,세로의
크기가 제각각이다

BENCH MARKING

SWOT 분석



Strength 강점

여름시즌에 증가하는 방문자의 수
이벤트와 콜라보 다양한 업데이트

Weakness 약점

재미없는 메인 페이지의 비주얼
수 많은 카페 프랜차이즈의 사이트

Opportunity 기회

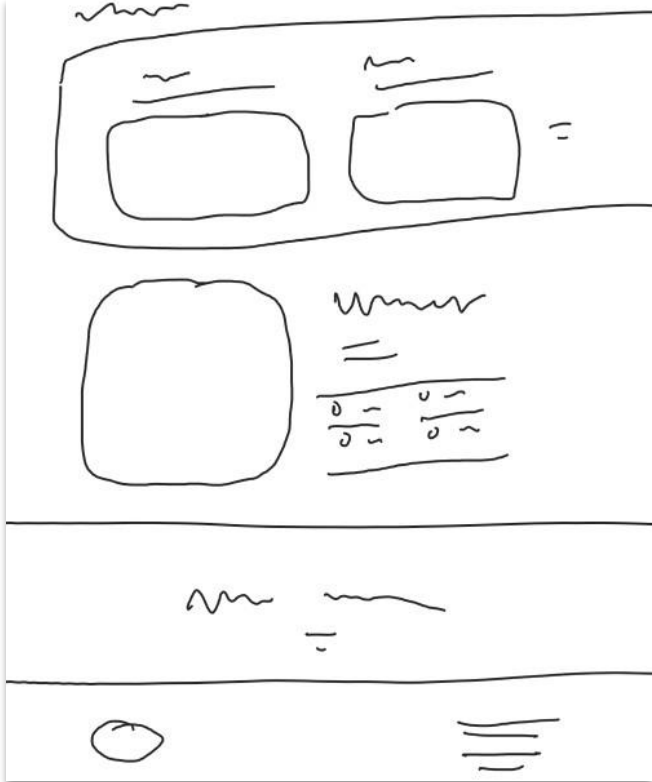
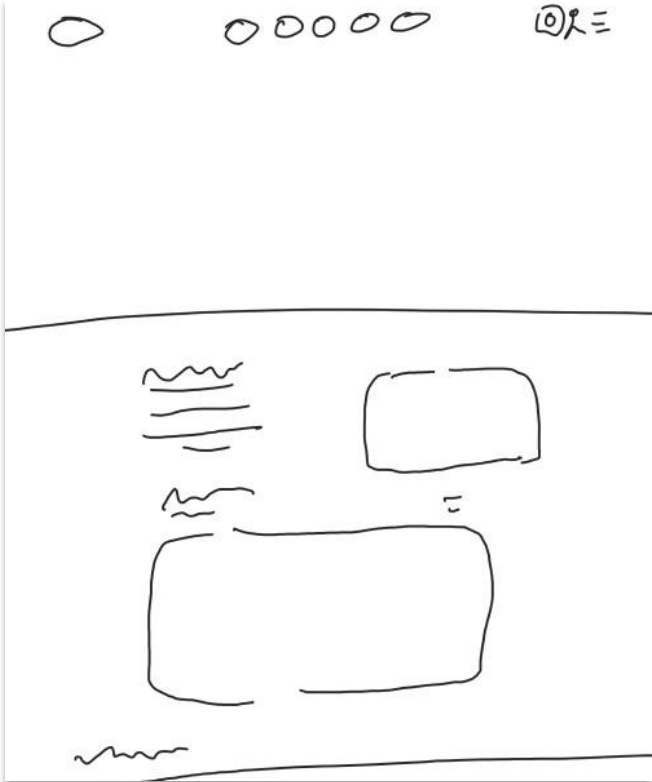
SNS을 통한 홍보와 리뷰로 알고리즘
통해 방문자가 사이트로 유입 가능성

Threat 위기

SNS에 대한 활발한 활동과 일상화
인한 사이트에 대한 의존도가 낮음

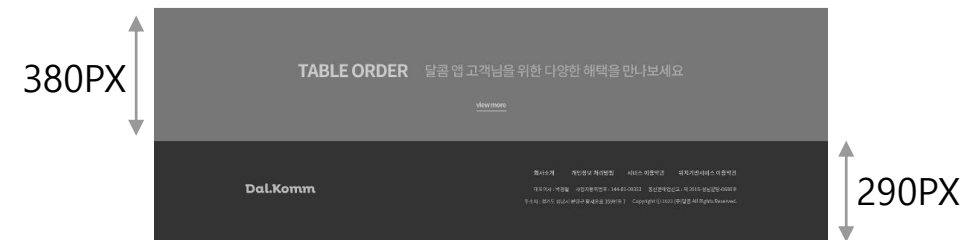
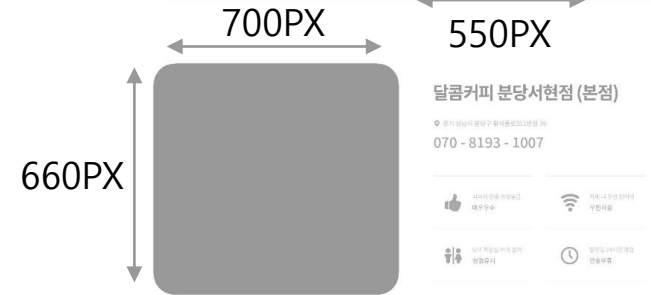
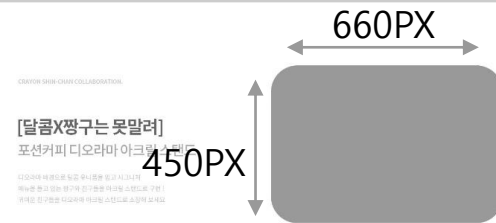
RENEWAL CONCEPT

아이디어 스케치



RENEWAL CONCEPT

와이어 프레임



RENEWAL CONCEPT

스토리 보드

PROJECT NAME

DALKOMM RENEWAL PROJECT

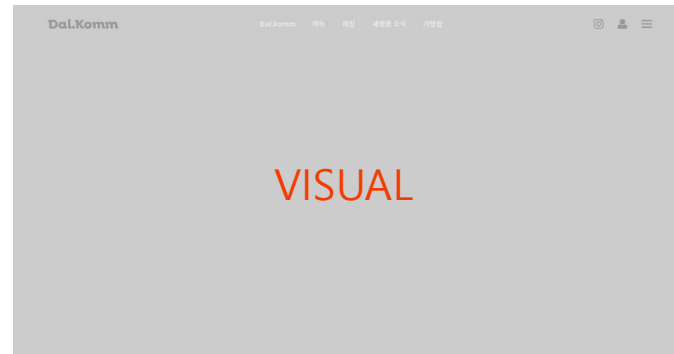
PERLODS 2023 09 ~ 10

HEADER
HEADER

LOGO

GNB

TNB



DAL.KOMM NEWS

07 NEWS SECTION



CONFOR SHIN-DHNY COLLABORATION

[달콤X짱구는 못말려]
포셔커피 디오라마 인크립소텐드

05 DIORAMA SECTION

DAL.KOMM FRANCHISE

06 FRANCHISE SECTION



RENEWAL CONCEPT

스토리 보드

프로젝트이름	천안시립미술관 리뉴얼 프로젝트	화면이름	메인페이지	기간	2023 08 ~ 09
내용	메인페이지 레이아웃			작성자	이예람
				Description	
				번호	설명
				01	HEADER-LOGO
				02	HEADER-GNB
				03	HEADER-TNB
				04	MAIN-VISUAL
				05	DIORAMA SECTION
				06	FRANCHISE SECTION
				07	NEWS SECTION
				08	MAP SECTION
				09	TABLE SECTION
				10	FOOTER-LOGO
				11	FOOTER-MENU
				12	FOOTER-ADDRESS

THANK YOU