

CONCEPT

기존의 홈페이지는 제품소개 위주로 나열되고, 기업에 대한 정보를 파악하기 어려웠습니다. 이를 다시 리뉴얼해 기업자체에 대해 이야기 하는 것에 초점을 맞추었고, 기업정보와 브랜드정보를 각각 나누어 볼 수 있도록 하였습니다. 또한, 전체적으로 어둡고 심플한 메인 페이지를 기업이미지에 맞게 밝은색감 위주로 기업의 다양한 정보를 쉽게 접할 수 있도록 구성하였습니다.

CROSSBROWSING



COLOR



FONT

Noto Sans KR

Navigation

화면상단에 고정되어 모든 페이지에서 메뉴 확인가능. mobile,tablet: toggle형식으로 보여줌.



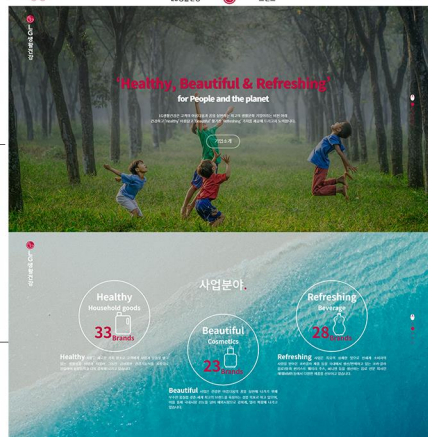
Intro

Intro 각 섹션들을 자동 스와이퍼로 보여줌.



Business

사업을 크게 3부분으로 나누고 각 사업정보를 배치. 스크립트로 브랜드숫자강조. *mobile: 원을 하나씩 넘겨 볼 수 있게 함.



Investment

기업의 비전 주요내용 배치. *mobile: 주요내용 flip형식으로 넘겨 볼 수 있게 함.



Media

뉴스, 사내유튜브영상, 광고배너, SNS삽입. 뉴스: 스와이퍼로 넘겨 볼 수 있음. SNS: 마크 클릭시 해당홈페이지 이동. *mobile: 뉴스 하나씩 넘겨 볼 수 있게함.



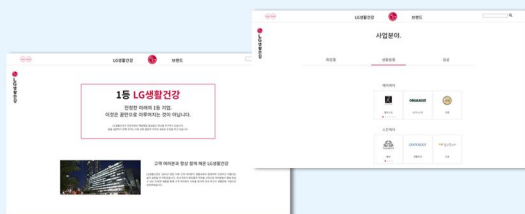
HR

그래픽요소 원으로 글 강조.

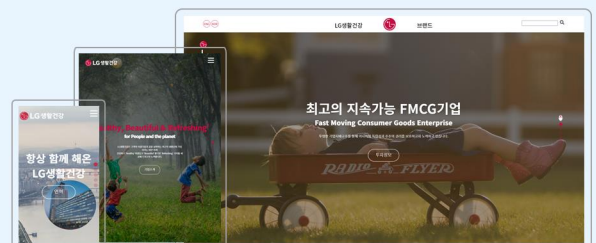


Footer

패밀리사이트 링크 연결. *mobile,tablet: toggle형식으로 보여줌.



각 서브페이지에도 대표컬러를 사용해 통일감을 형성하였고, 한 눈에 브랜드별 제품을 볼 수 있게 정리하였습니다.



반응형_ PC, Tablet, Mobile 지원.